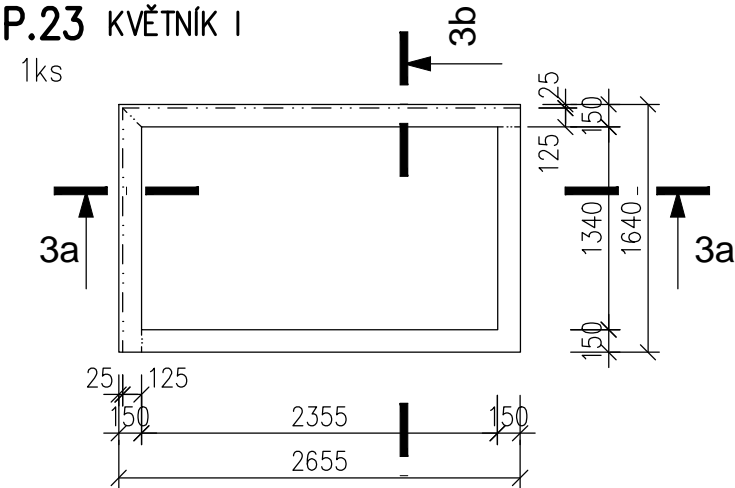
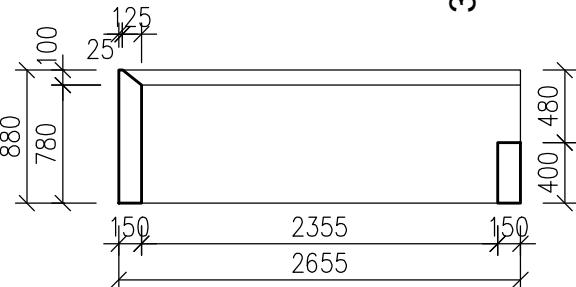


P.23 KVĚTNÍK I

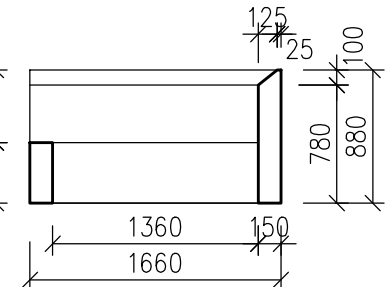
1ks



ŘEZ 3a–3a

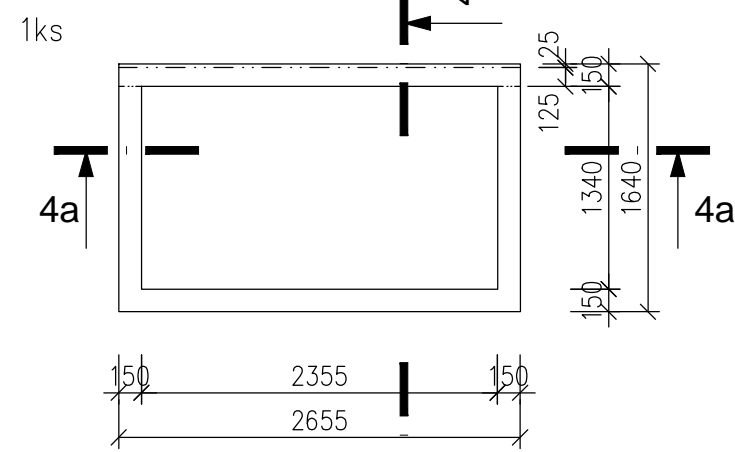


ŘEZ 3b–3b

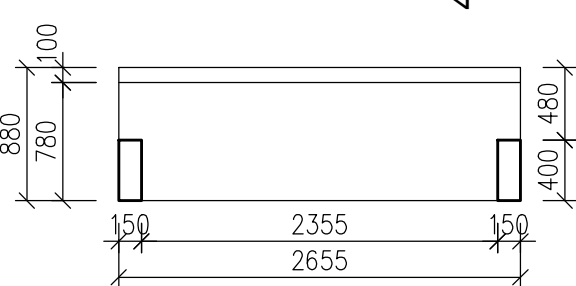


P.24 KVĚTNÍK II

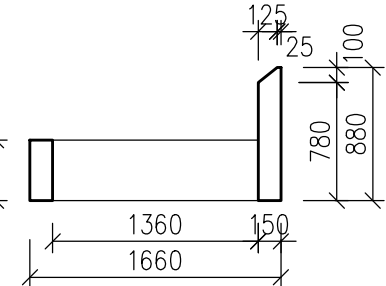
1ks



ŘEZ 4a–4a

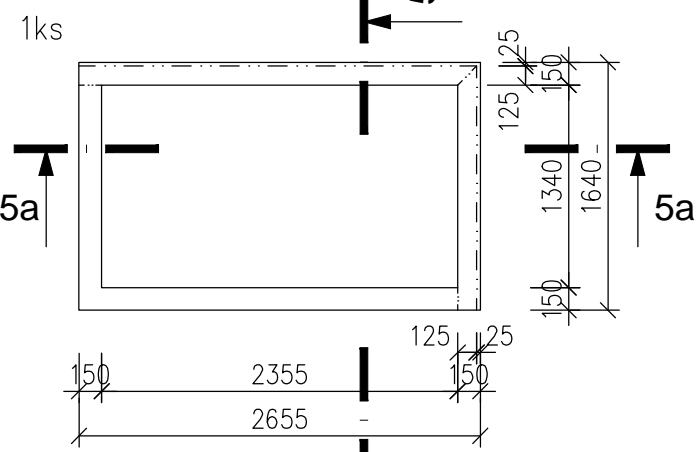


ŘEZ 4b–4b

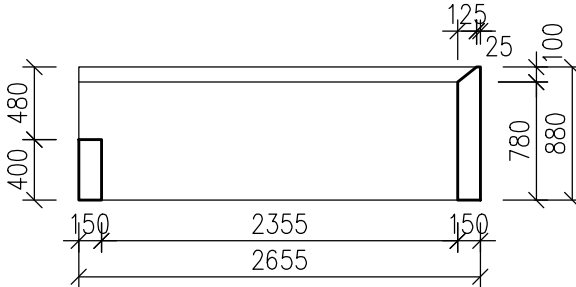


P.25 KVĚTNÍK III

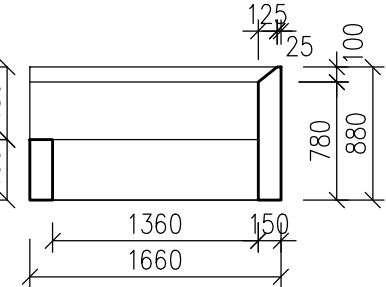
1ks



ŘEZ 5a–5a

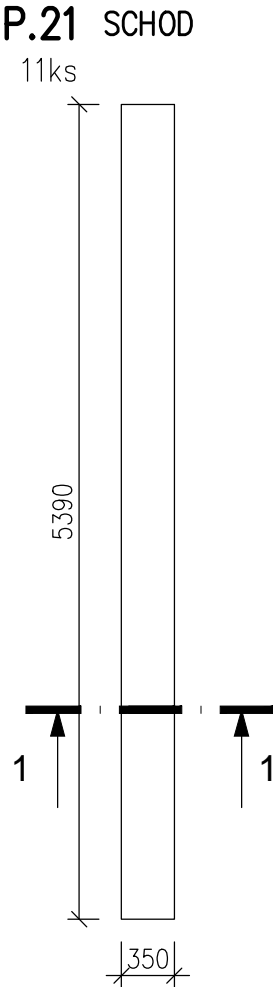


ŘEZ 5b–5b

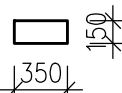


P.21 SCHOD

11ks

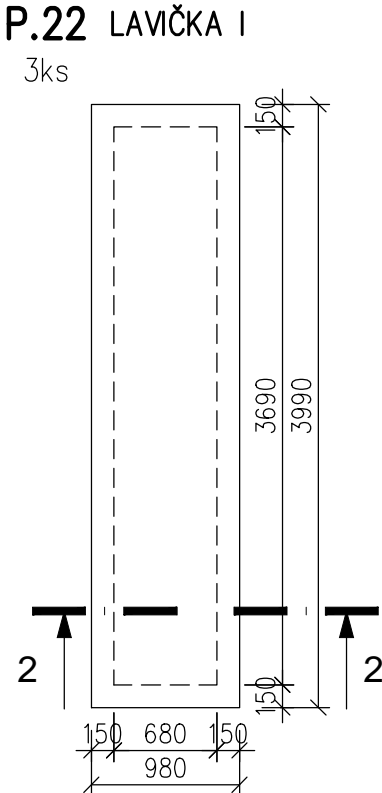


ŘEZ 1–1

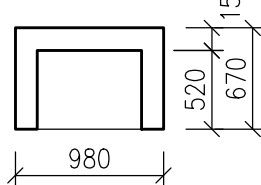


P.22 LAVIČKA I

3ks

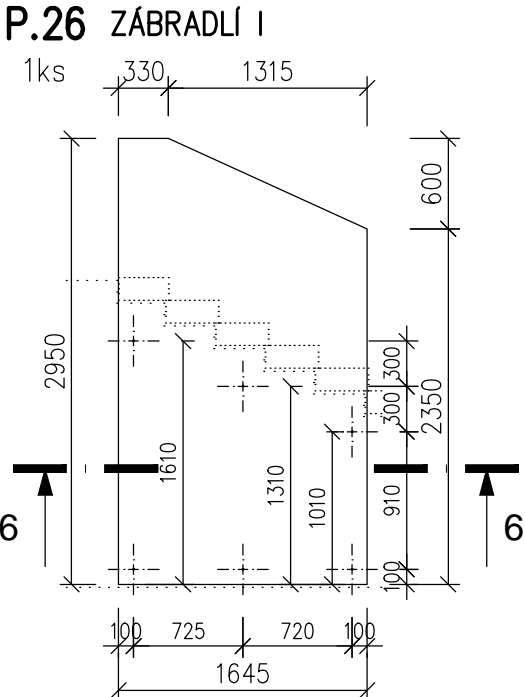


ŘEZ 2–2

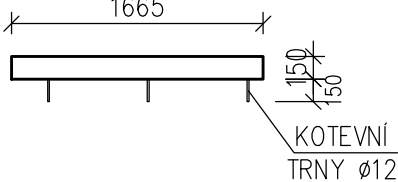


P.26 ZÁBRADLÍ I

1ks

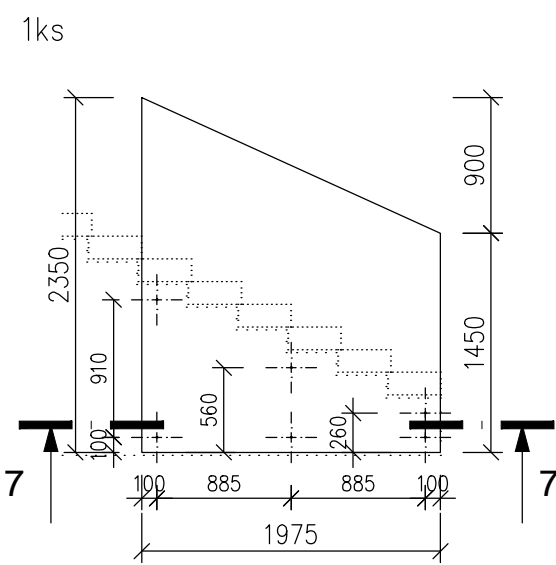


ŘEZ 6–6

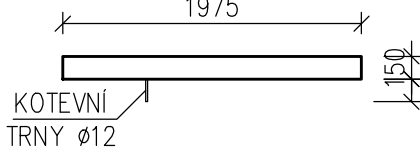


P.27 ZÁBRADLÍ II

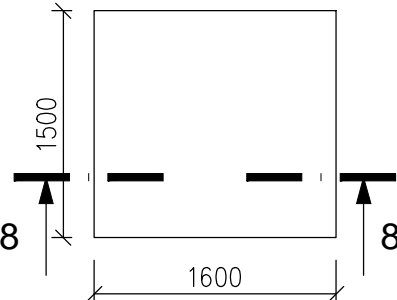
1ks



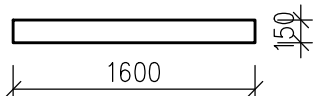
ŘEZ 7–7



P.28 PANEL RAMPY 8ks



ŘEZ 8–8



±0,000 = 358,60 m n.m.(Bpv)

| | | | | |
|---|---|--|---|--------|
| atelier Jasně s.r.o. Biskupský dvůr 1147/6, 110 00 Praha 1 Ing.arch. Bohdana Havlíčková Ing.arch. Jana Šaňáková Ing.arch. Hana Urbanová | STAVBA : ZÁZEMÍ PRO MĚSTSKOU KNIHOVNU BENEŠOV Městská knihovna Benešov, Malé náměstí 1700, 256 01 Benešov parc. č. 77/1, k.ú. Benešov | | AUTORIZOVANÝ ARCHITEKT: Ing. arch. Tomáš Havlíček Jiráskova 875/8, 265 01 Benešov | |
| | | | AUTORIZOVANÝ PROJEKTANT: Ing. Zdeněk Müller Lidická 27/11, 434 01 Most | |
| DATUM : 06/2024 | STAVEBNÍK : Město Benešov, Masarykovo náměstí 100, 256 01 Benešov | | MĚŘÍTKO : 1:50 | PARÉ : |
| STUPEŇ : DPS | ZODPOVĚDNÝ PROJEKTANT: Ing. Zdeněk Müller | | FORMÁT : 4xA4 | |
| PROFESE : D.1.2 STAVEBNĚ-KONSTRUKČNÍM ŘEŠENÍ | PŘÍLOHA : SCHODIŠTĚ S RAMPOU – TVAR PREFABRIKÁTŮ | | PŘÍLOHA : D.1.2 10 | |
| PROJEKTANT ČÁSTI : Ing. Zdeněk Müller | | | | |

Poznámky:

- Technická zpráva je nedílnou součástí projektové dokumentace.
- Prefabrikáty jsou navrženy z následující povrchovou úpravou:
 - kvalita provedení – pohledový beton (viditelné povrchy)
 - pohledové plochy pískované
 - zkosení hran 10x10mm
 - hrany schodů opatřit zdrsňenými pásky, kontrastní odlišení viz stavební část dokumentace

BETON ČSN EN 206–1
C30/37–XC2, XF2
VÝZTUŽ B500B, KARI